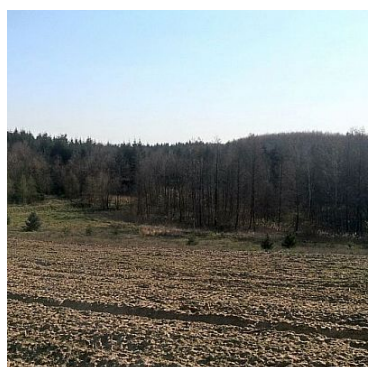


DZIAŁKA NA SPRZEDAŻ
pow. działki: 5 000,00 m²,
Lubcza
Cena **115 000** zł



Działka rolna położona we wsi Lubcza o wielkości 5000 m². Niezabudowana, o statusie działki rolnej. Klasa ziemi V i VI, więc istnieje możliwość odrolnienia. Dojazd do działki asfaltową drogą gminną, która w okresie zimowym jest odśnieżana. W drodze gminnej znajduje się wodociąg, kanalizacja oraz słup energetyczny co umożliwi podłączenie. Działka jest położona w cichej okolicy w otoczeniu jezior i lasów. Wieś leży nad jeziorem Konicznym, które posiada plażę z obsługą ratownika w okresie letnim. Do działki przylega las, w pobliżu jezioro. Idealne miejsce na rekreację. Najbliższa miejscowość to Sypniewo w odległości 4 km oraz Więcbork. Teren znajduje się na styku Parku Krajobrazowego.

Symbol	66/AZL/OGS	Rodzaj nieruchomości	DZIAŁKA
Rodzaj transakcji	SPRZEDAŻ	Status	AKTUALNA
Rodzaj rynku	WTÓRNY	Nieruchomość dostępna od	07.04.2019
Cena 	115 000 PLN	Cena za m2	23 PLN
Cena negocjowana	✓	Kraj	POLSKA
Województwo	KUJAWSKO-POMORSKIE	Powiat	sępoleński
Gmina	Więcbork	Miejscowość	Lubcza
Kod pocztowy	89-422	Położenie działki	TEREN PŁASKI
Położenie	WIEŚ	Budynki w sąsiedztwie	WOLNOSTOJĄCE DOMY JEDNORODZINNE
Powierzchnia działki	5 000 m²	Kształt działki	TRAPEZ
Rodzaj działki	ROLNA	Forma własności działki	WŁASNOŚĆ
Droga dojazdowa	ASFALTOWA	Rodzaj nawierzchni	ASFALTOWA / KOSTKA
Dostępne sieci	energetyczna, wodociągowa, kanalizacyjna	Rodzaj kanalizacji	MIEJSKA
Źródło wody	WODA MIEJSKA	Uciążliwość okolicy	CICHE
Czy jest KW	✓		



Azyl Nieruchomości
Kraśińskiego 19
792803703
azylbydgoszcz@gmail.com



Izabela Turowska

570433113
izabela@azyl.bydgoszcz.pl

Więcej ofert na stronie **www.azyl.media-rent.eu**