



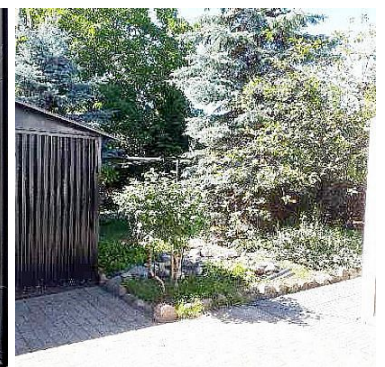
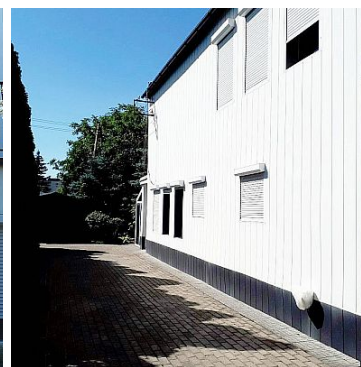
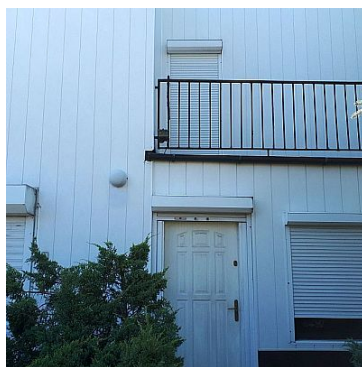
Azyl Nieruchomości  
Kraśńskiego 19  
792803703  
azylbydgoszcz@gmail.com

## DOM NA SPRZEDAŻ

liczba pokoi: 6, pow. całkowita: 210,00 m<sup>2</sup>, pow. działki: 666,00 m<sup>2</sup>,

Bydgoszcz, Miedzyń

Cena **550 000** zł



Oferuję na sprzedaż dom o powierzchni ok. 210 m<sup>2</sup> na Miedzyniu przy ul. Podnóże. Nieruchomość na działce o powierzchni ok. 666 m<sup>2</sup>, w stanie do drobnego remontu - odświeżenia, w otoczeniu zieleni, w bardzo cichej okolicy. Niedaleko przystanki komunikacyjne - świetna komunikacja z centrum miasta. Na działce postawiony jest również garaż blaszany na 3 samochody oraz ogród zimowy .

Dom wybudowany w 1988 roku, w ostatnim czasie wykonano pewne inwestycje: wymieniono okna na nowe PCV z roletami zewnętrznymi oraz wymieniono poszycie dachu (papa termozgrzewalna). Alternatywnie rozwiązano też system ogrzewania: piec dwufunkcyjny, gazowy, piec węglowy oraz tzw. "śmiecuch".



Na parterze znajduje się salon, sypialnia, kuchnia z wyjściem na ogród, garderoba, spiżarnia, łazienka z wanną (hydromasaż), oddzielne wc. Piętro: cztery pokoje, łazienka, wc, taras i balkon.

W bryle budynku jest również przestronny garaż.

Zapraszam do prezentacji.

Uciążliwości i ograniczenia	BRAK UCIAŻLIWOŚCI	Symbol	49/AZL/ODS
Stan budynku	DOBRY	Typ nieruchomości	DOM
Rodzaj transakcji	SPRZEDAŻ	Status	AKTUALNA
Rodzaj rynku	WTÓRNY	Cena	550 000 PLN
Stara cena	580 000 PLN	Cena za m <sup>2</sup>	2 619 PLN
Kraj	POLSKA	Województwo	KUJAWSKO-POMORSKIE
Powiat	Bydgoszcz	Gmina	Bydgoszcz
Miejscowość	Bydgoszcz	Dzielnica - osiedle	Miedzyń
Ulica	Podnóże	Położenie działki	TEREN PŁASKI
Wygląd działki	ZAGOSPODAROWANA	Położenie	MIASTO
Budynki w sąsiedztwie	OSIEDLE DOMÓW JEDNORODZINNYCH	Pow. całkowita	210 m <sup>2</sup>
Pow. działki	666 m <sup>2</sup>	Kształt działki	PROSTOKĄT
Zagospodarowanie działki	KRZEWY I DRZEWA	Pow. użytkowa	160 m <sup>2</sup>
Forma własności działki	WŁASNOŚĆ	Typ domu	WOLNOSTOJĄCY
Przeznaczenie	MIESZKALNE	Rodzaj budynku	DOM
Standard	DO DROBNEGO REMONTU	Konstrukcja budynku	TRADYCYJNA
Materiał ścian	CEGŁA	Typ kuchni	Z OKNEM, POŁĄCZONA Z JADALNIĄ
Liczba łazienek	2	Wyposażenie łazienki	PEŁNE
Liczba WC	2	Droga dojazdowa	ULICA OSIEDLOWA
Rodzaj nawierzchni	UTWARDZONA / SZUTROWA	Liczba pokoi	6
Liczba pięter	1	Źródło c.w.	GAZOWY 2-OBIEGOWY
Ogrzewanie	C.O. GAZOWE	Podpiwniczenie /piwnica	PODPIWNICZONY
Forma własności	PEŁNA WŁASNOŚĆ	Energia elektryczna	JEST



Azyl Nieruchomości  
Kraśńskiego 19  
792803703  
azybydgoszcz@gmail.com

Napięcie 400V (siła)	JEST	Podłączony gaz	JEST
Podłączony wodociąg	JEST	Podłączona kanalizacja	JEST
Źródło wody	WODA MIEJSKA	Głębokość okolicy	CICHE
Kuchnia gazowa	JEST	Rolety antywłamaniowe	JEST
Domofon	JEST	Rodzaj okien	PLASTIKOWE
Pokrycie dachu	PAPA TERMOZGRZEWALNA	Kształt dachu	PŁASKI
Rodzaj podłogi	DESKI, TERAKOTA	Elewacja	SIDING
Rodzaj ogrodzenia	METALOWE	Ogrodzenie	PEŁNE
Czy jest KW	JEST	Garaż	JEST
Typ garażu	W BUDYNKU, WOLNOSTOJĄCY	Ogródek	JEST
Garderoba	JEST	Pomieszczenie gospodarcze	JEST
Balkon	JEST	Ilość balkonów	1
Taras	JEST	Ilość tarasów	1
Rolety	JEST	Wyposażenie łazienki (wykaz)	WANNA Z HYDROMASAŻEM, WANNA
Osobne WC	JEST		



Jolanta Fiodorow

792803703  
azybydgoszcz@gmail.com

Więcej ofert na stronie [www.azyl.media-rent.eu](http://www.azyl.media-rent.eu)